

COMUNE DI MASER
Provincia di Treviso

P.R.C.

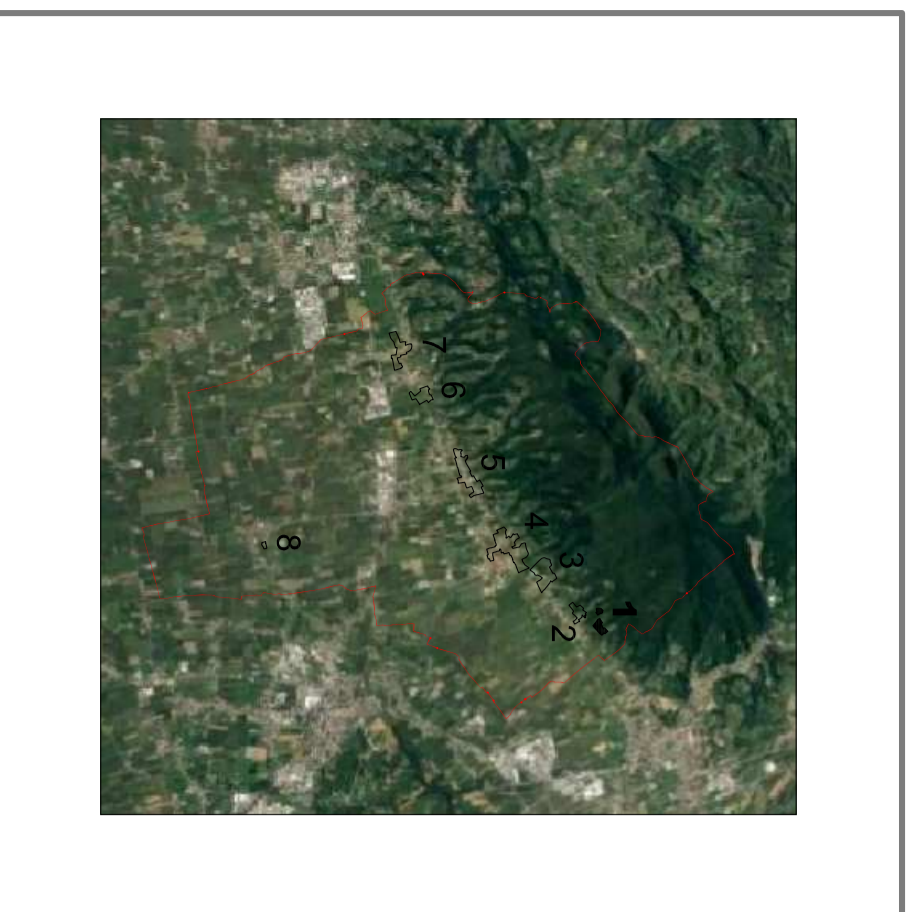
Elaborato

6 1

Scala
1:1.000

PIANO DEGLI INTERVENTI

centri storici - castel zigot



Il Sindaco:
Ciriada Benedek
Il Segretario Comunale:
Luisa F. Sestini
I progettisti:
Roberto Sartori - architetto
Piero Tasso - architetto (collaboratore)
Gruppo di lavoro:
Gruppo di lavoro:
Consorzio Intercomunale
Consorzio Intercomunale
Il Responsabile di Servizio:
Filippo Tombedda - Urbanista
Francesca Costa - geometra

DATA Settembre 2019

Legenda : Zonizzazione e valori storico-ambientali

- PERIMETRO TESSUTO "TS"
- ZONA A SERVIZI: "IS" aree per l'istruzione
- ZONA A SERVIZI: "IC" aree per attrezzature di interesse comune
- ZONA A PIAZZA "IC**" : 60% Fp e 40 % residenziale-commerciale-direzionale
- ZONA A SERVIZI : "VS" aree attrezzate a parco, per il gioco e lo sport
- ZONA A SERVIZI : "Fd" aree per parcheggio
- Denominazione zona a servizi
Riferimento tabella specifica
- VIALITÀ DI PROGETTO
- PERCORSI PEDONALI
- RICOSTRUZIONE CON SOPRAELEVAZIONE
- AMPLIAMENTO
- NUOVA COSTRUZIONE
- DEMOLIZIONE OBBLIGATORIA
- RICAVO PORTICATI
- GRADO DI TUTELA
vedi repertorio B su tavolo "P.R.G. - ZONE SIGNIFICATIVE" scala 1:2000
- MURI DI PREGIO
- BENI VINCOLATI AI SENSI DELLA L.1089/39 ART. 4
- BENI SEGNALATI NELL'ELENCO REGIONALE DELLE VILLE VENETE
- AREE DI VALORE VEGETAZIONALE (numero scheda emergenze floristiche)
- ALBERO ISOLATO (numero scheda emergenze floristiche)
- FILARE (numero scheda emergenze floristiche)
- CORSI D'ACQUA
- ATTIVITÀ DA TRASFERIRE
- CORSI D'ACQUA DA TOMBARE
- LIMITE MASSIMO DI EDIFICABILITÀ'

Legenda : Ambienti, dimensionamento e caratteristiche degli interventi

- PERIMETRO TESSUTO "TS"
- PERIMETRO U.M.I. (unità minima di intervento)
- PERIMETRO PIANO DI RECUPERO DI INIZIATIVA PRIVATA
- PERIMETRO PIANO DI RECUPERO DI INIZIATIVA PUBBLICA
- Denominazione Z.T.O. A
- Riferimento tabella specifica:
n° = numero U.M.I.
Pr° = piano di recupero
- ACCESSO ESISTENTE
- ACCESSO DI PROGETTO
- ANDAMENTO DELLE FALDE
- n° ALTEZZA MASSIMA = ml
- f.c. ALTEZZA MASSIMA = fabbricato contenitore = ml
- LIMITE MASSIMO DI EDIFICABILITÀ'
- CONO DI VISUALE

