



Comune di Maser
Provincia di Treviso



Piano Comunale di Protezione Civile

Tavola:

RISCHIO ALLAGAMENTI

Sindaco

Assessore delegato

Responsabile del procedimento



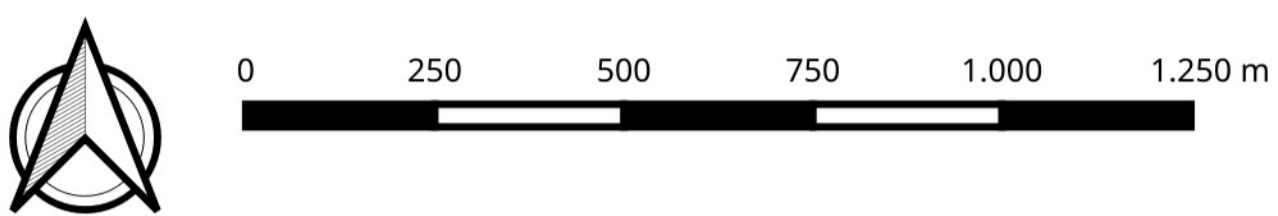
TECNICI REDATTORI

Sebastiano Lucchi

Marco Pietrobbon

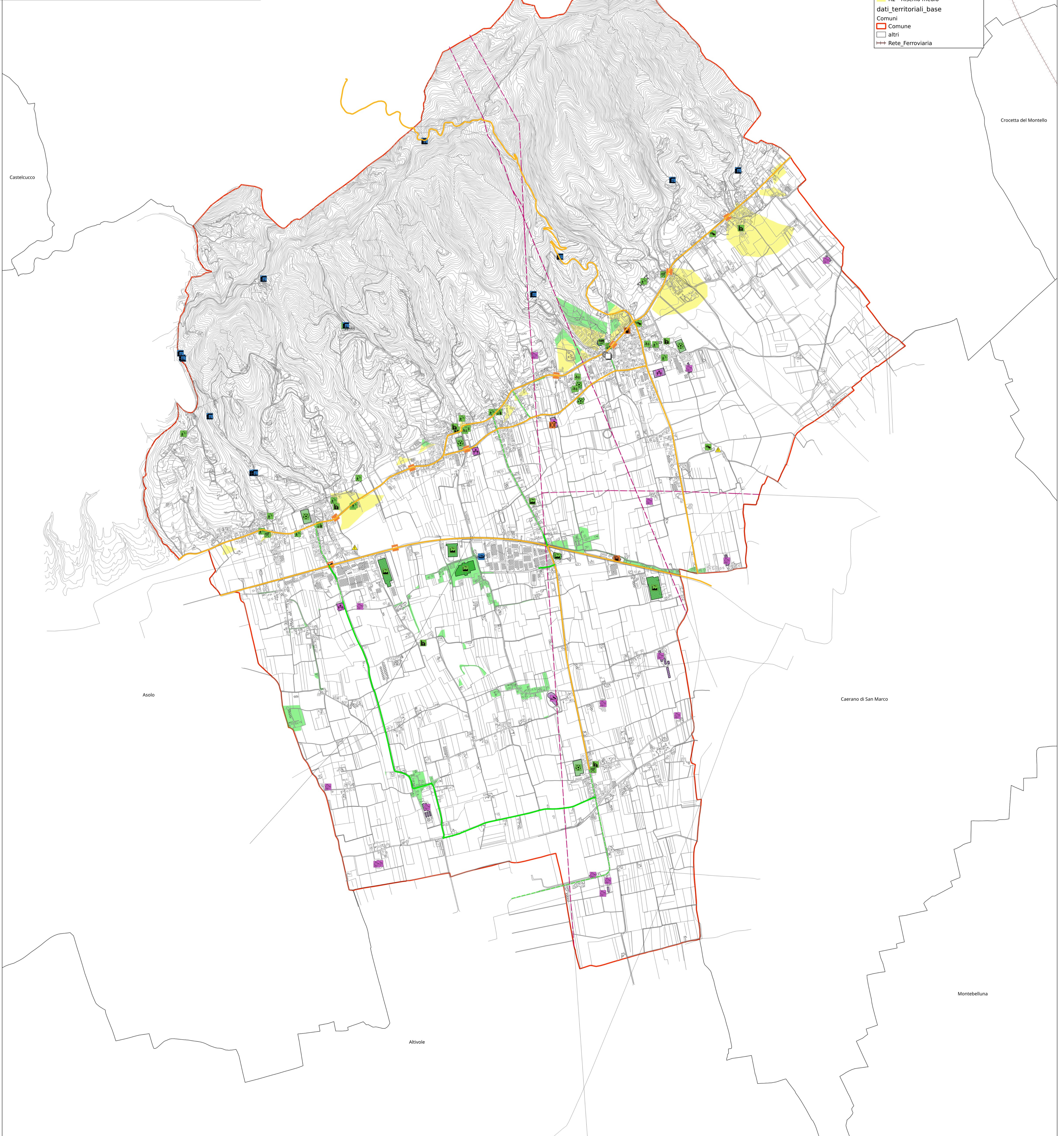


Data	Rev.	Tav. n.	Scala
16/09/2024	1.1	3	1:10.000



LEGENDA

- Edifici strategici
 - p0104011 UfficiPC
 - p0104021 MagazziniPC
 - p0104041 SediAmministrative
- Opere Strategiche
 - p0105052 StradeStrategiche
 - Area di attesa
 - Strada strategica generica
 - p0105062 PontiStrategici
 - p0105072 GallerieStrategiche
 - p0105081 OperePresa
 - p0105101 TrasformazioneEE
 - p0105112 Elettrodotti
 - p0105131 DistributoriCarburante
- Edifici Rilevanti
 - p0106011 Scuole
 - p0106021 Stadi
 - p0106051 EdificiRilevantiGenerici
 - p0106061 CentriCommerciali
 - p0106071 MuseiBiblioteche
 - p0106091 BanchePT
 - p0106101 Industrie
 - p0106111 Alberghi
 - p0106121 LocaliCulto
- Opere infrastrutturali rilevanti
 - p0107012 CollegamentiViari
- Strutture tattiche e sensibili
 - p0108031 DepositiAlimenti
 - p0108041 Allevamenti
 - p0108081 Depuratori
 - p0108091 Discariche
 - p0108111 Cimiteri
- Risorse attive
 - p0109011 OrgVolontariato
- Scenari di rischio
 - p0201081 Allagamenti
 - R1 - Rischio moderato
 - R2 - Rischio medio
- dati territoriali_base
- Comuni
 - Comune
 - altri
 - Rete Ferroviaria



Pederobba

Cornuda

Crocetta del Montello

Asolo

Caerano di San Marco

Altivole

Montebelluna

Castelcuoco