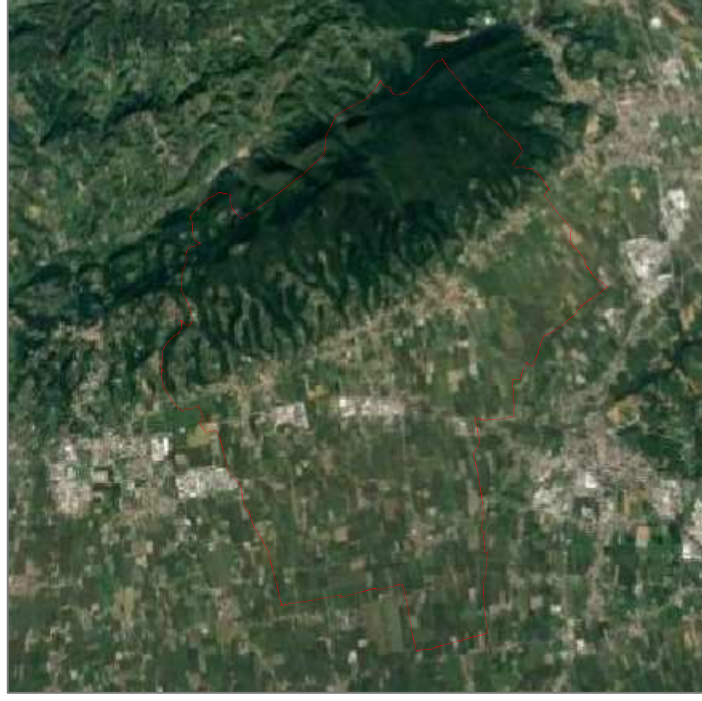


PIANO DEGLI INTERVENTI variante parziale n. 2

Intero territorio comunale - tutele



Il Sindaco:
Claudia Benedon

Il Segretario Comunale:
Michela De Vidi

I progettisti:
Roberto Sartor - architetto
Piero Tasso - architetto (collaboratore)

Consulenza agronomica:
Grecoplan Engineering

Compatibilità storica:
Livio Sartor - geologo

Il Responsabile del Servizio:
Filippo Tombolato - urbanista

DATA Aprile 2021

LEGENDA

NTO

	ATO (definizione del contesto)	Art. 15
Sistema insediativo		
	Zone consolidate	
Tutela risorse culturali		
	Contesti figurativi dei complessi monumentali	Art. 43
	Ville individuate dall'Istituto regionale per le Ville Venete	Art. 40
	Aree a rischio archeologico	Art. 44
	Sito a rischio archeologico	Art. 44
	Tracce centuriazione romana	Art. 44
	Percorso Grande Guerra	Art. 40
	Ambito di tutela edificio di rilevante interesse storico	Art. 45
Tutela risorse ambientali		
	Area nucleo	Art. 53
	Aree di connessione naturalistica (buffer zone)	Art. 53
	Corridoi ecologici principali	Art. 53
	Corridoi ecologici secondari	Art. 53
	Varchi di permeabilità faunistica	Art. 53
	Isole ad elevata naturalità (stepping zone)	Art. 53
	Habitat 9260 - foresta di castana sativa	Art. 39
	Habitat 6510 - praterie magre da fieno a bassa altitudine	Art. 39
	Habitat 6210 - formazioni erbose sacche seminaturali e facies coperte da cespugli su substrato calcareo	Art. 39
	Alberi isolati	Art. 45
	Alberi monumentali	Art. 45
	Linee di skyline e creste di rilievo monoclinali	Art. 52
	Elementi generatori di inquinamento acustico ed atmosferico	Art. 48

