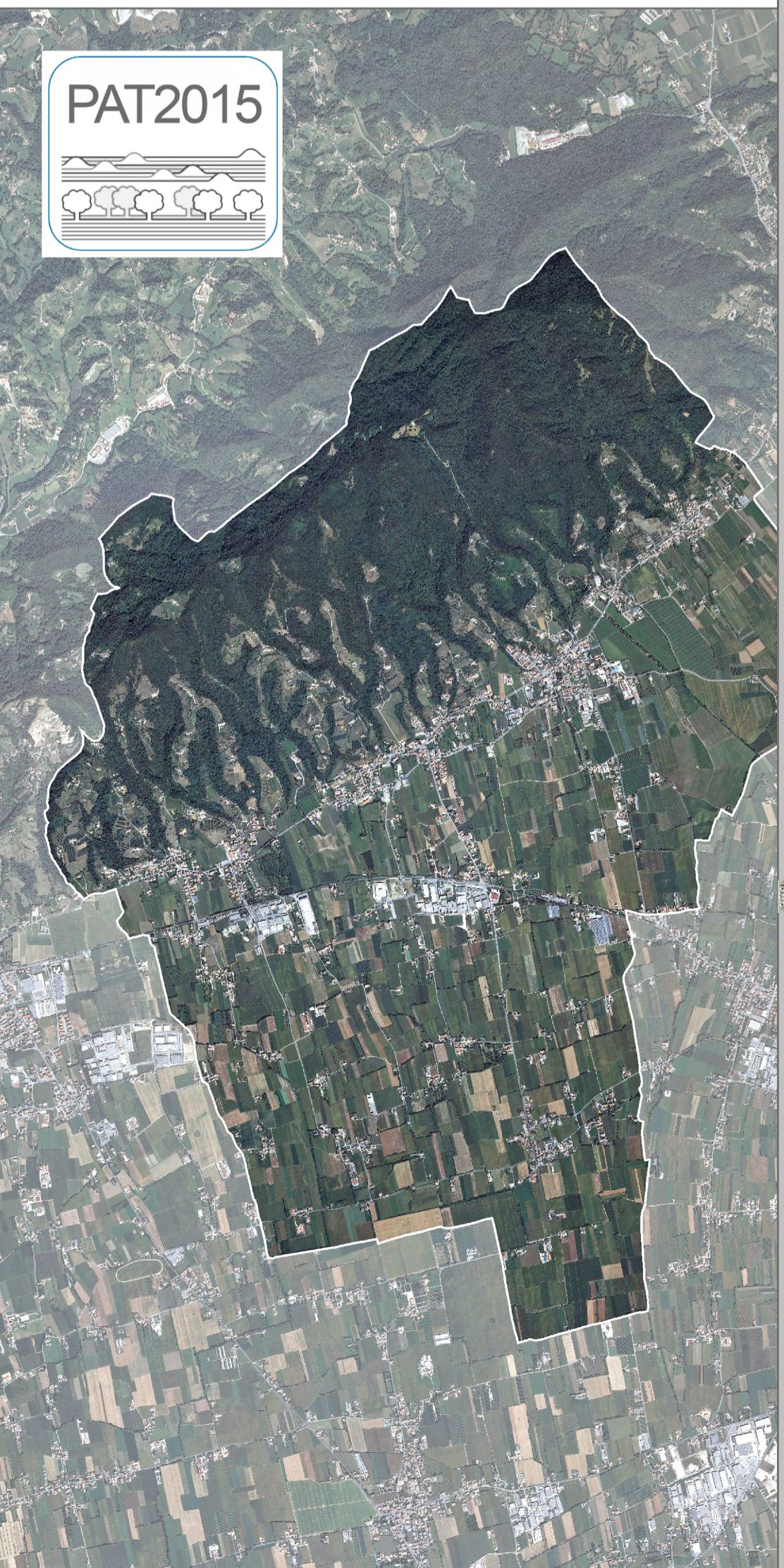


- Idrologia di superficie**
- I-SUP-03: corso d'acqua temporaneo
 - I-SUP-04: canale artificiale in parte dismesso
 - I-SUP-06: sorgente
 - I-SUP-08: opera di captazione di sorgente
 - I-SUP-09: limite di rispetto dalle opere di presa acquedottistiche
 - I-SUP-15: area a deflusso difficoltoso
 - I-SUP-16: area soggetta a inondazioni periodiche

- Acque sotterranee**
- I-SOT-03: linea isofreatica e sua quota assoluta in metri s.l.m.
 - I-SOT-04: direzione di flusso della falda freatica
 - I-SOT-06: pozzo freatico e quota livello falda in metri s.l.m.
 - I-SOT-07: pozzo con falda saliente
 - I-SOT-10: lettera indicante opera di presa acquedottistica utilizzata
 - I-SOT-01a: area con profondità della falda compresa tra 0 e 10 metri dal piano campagna
 - I-SOT-01d: area con profondità della falda maggiore a 10 metri dal piano campagna

- Vulnerabilità**
- I-VULN-02: Vulnerabilità elevata
 - I-VULN-03: Vulnerabilità alta
 - I-VULN-04: Vulnerabilità media
 - I-VULN-05: Vulnerabilità bassa

- Altro**
- Limite comunale



Analisi geologica e sismica
 Geologo LINO SARTOR

Analisi agronomica
 Agronomo MARCO LEON

Il Valutatore ambientale
 Ingegnere ELENA LOMENTHAL

Contributi specialistici
 Ingegnere LUIGI POLLASTRI
 Dot.ssa Scienze Amb. LUISA FOLTRAN
 Ingegnere LUISA MICHELIN
 Architetto FRANCESCO POZZOBON

Progettisti
 Urbanista REFUSIO GEROMETTA
 Architetto MAURO LION

Il Resp. Ufficio Urbanistica ed Edilizia Privata
 Arch. SERENA SERRATO

Il Sindaco
 LUIGI DE ZEN
Il Segretario Generale
 GIULIO MASSIMO CARIGNIN

Adozione

Approvazione

VENETO PROGETTI
 ARCH. LION

