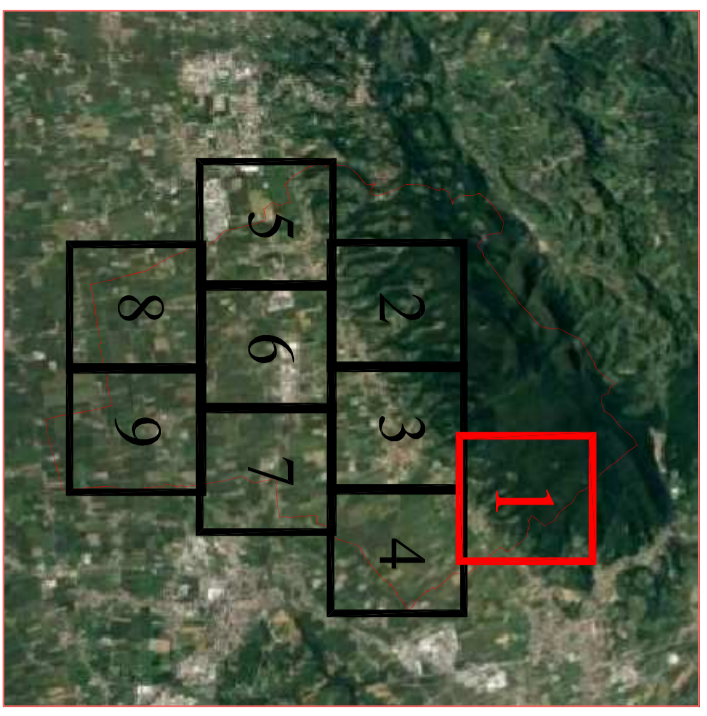


# PIANO DEGLI INTERVENTI

zone significative - multiparte centro



Elaborato da:  
Studio Ingegneria  
Cristoforo Colombo  
Via Venezia, 11 - 31044 Maser (TV)  
Tel. 0423/410101 - 410102  
Fax 0423/410103  
E-mail: info@studioingegneria.com

DATA Settembre 2019

## LEGENDA

Sistema Inquadriante:

- Tessuti  
TS - Tessuti storici  
TCA - Tessuti consolidati aperti  
TCC - Tessuti consolidati completi  
TCF - Tessuti in corso di formazione  
TCL - Tessuti consolidati lungo strada  
TCP - Tessuti consolidati pianificati  
TPR - Tessuti prodotti di riconversione  
TTC - Tessuti prodotti consolidati  
IAR - Interventi per attrezzature ricreative  
TRD - Tessuti da realizzare  
TRM - Tessuti residenziali marginali  
Vidro privato  
Aree  
ATU - Aree di trasformazione urbana con riqualificazione e riconversione  
ATR - Aree di trasformazione residenziale e per servizi  
ATP - Aree di trasformazione produttiva  
Odlgo di Piano Urbanistico Vigevano (P.U.V.)  
Piano Urbanistico Vigevano (P.U.V.)  
Progettazione urbana (P.U.)  
Sistemi Verde  
Sistemi Verde  
Ambito soggetto ad accordi tra soggetti pubblici e privati - art. 6 L.R. 11/2004  
Ambito produttivo in zona enterprise  
Ambito produttivo da realizzare  
Ambito produttivo da realizzare  
Ambito di riqualificazione ambientale e paesaggistica  
Prescrittori parietali  
Scheda Normativa  
Sistema ambientale  
ZEA - Zone esentative agricole  
NED - Nuclei di edificazione diffusa  
Lotto libero di tipo "A" (500 mq)  
Lotto libero di tipo "B" (500 mq)  
Cambio destinazione:  
Spazi di tessuto o ambito  
n° di riferimento tessuto o ambito  
Intervento generico (IGD)  
edilizio di PUA (O)  
PUB. Vignette (V)  
condottesse (a, b)

- Sistema dei servizi e delle infrastrutture  
IS - aree per attrezzature  
IC - aree per attrezzature di interesse comune  
US - aree attrezzate a parco, per il gioco e lo sport  
P - aree per parcheggi  
pp - aree per parcheggi privati  
Percorsi ciclabili  
Percorsi pedonali  
Percorsi naturalistici  
Viale di progetto  
Vincoli e fessure  
Interventi previsti con grado di protezione  
Interventi con vincolo monumentale D.L. 42/2004  
Edifici in cantiere  
Aree di tutela edilizia di interesse paesaggistico storico  
Generatore rispetto barriera  
Vincoli D.Lgs. 42/2004  
vincolo monumentale art. 10  
vincolo paesaggistico art. 142  
vincolo paesaggistico art. 136  
vincolo ambientale  
vincolo storico  
vincolo paesaggistico  
vincolo ambientale  
vincolo storico  
vincolo paesaggistico  
vincolo ambientale

- vincolo ambientale art. 10  
vincolo paesaggistico art. 142  
vincolo paesaggistico art. 136  
vincolo ambientale  
vincolo storico  
vincolo paesaggistico  
vincolo ambientale  
vincolo storico  
vincolo paesaggistico  
vincolo ambientale  
vincolo storico  
vincolo paesaggistico  
vincolo ambientale

