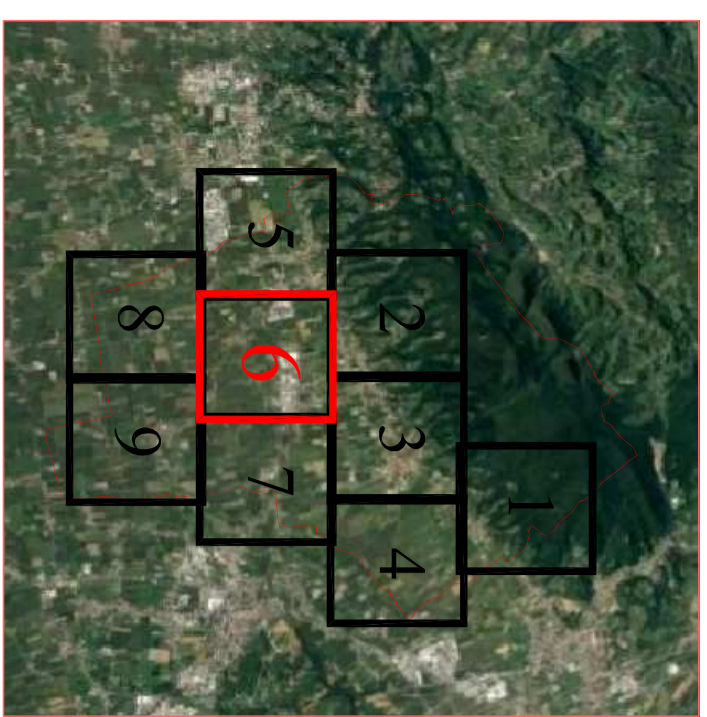


# PIANO DEGLI INTERVENTI

zone significative - zona industriale ovest



Elaborato da:  
Studio Architettonico  
Cristiano Nardone  
Via S. Maria Maddalena, 10  
31040 Maser (TV)  
Tel. 0423/431111  
www.studioarchitettonico.com

DATA Settembre 2019

NT0

## LEGENDA

### Sistema insediativo:

- TS - Tessuti solidi
- TCA - Tessuti consolidati aerei
- TCC - Tessuti consolidati completi
- TCT - Tessuti in corso di formazione
- TCL - Tessuti consolidati lungo strada
- TCP - Tessuti consolidati parziali
- TPR - Tessuti prodotti di riconversione
- TTC - Tessuti prodotti consolidati
- UAE - Insediamenti per attrezzature relative
- TMO - Tessuti da riqualificare
- TMA - Tessuti residenziali marginali
- Vedeo privato

- AREAL - Aree di trasformazione urbana con riqualificazione e riconversione
- ATU - Aree di trasformazione residenziale e per servizi
- ATP - Aree di trasformazione produttiva
- Ordolo di Piano Urbanistico Nazionale (P.U.N.)
- Piano Urbanistico Vigevano (P.U.V.)
- Progettazione urbana (P.U.)
- Sopraluoghi
- Area di soggetto ad accordi tra soggetti pubblici e privati - art. 6 L.R. 11/2004
- Area produttiva in zona artigianale
- Area produttiva da trasferire
- Area produttiva da lasciare
- Area di riqualificazione ambientale e paesaggistica
- Area di recupero ambientale (ex crava)
- Scheda Normativa

- Sistema ambientale
- ZEA - Zone estrattive agricole
- NCD - Nuclei di edificazione diffusa
- Luogo libero di tipo "A" (600 mq)
- Luogo libero di tipo "B" (600 mq)
- Cambio destinazione:
  - tipo di tessuto o ambito
  - n° di dispersione tessuto o ambito
- Intervento diretto (ED)
- adeguato di PUA (O)
- PUA Vigevano (V)
- scotchless (a, b)

- Sistema dei servizi e delle infrastrutture
- IS - aree per attrezzature
- IC - aree per attrezzature di interesse comune
- VS - aree attrezzate a parco, per il gioco o lo sport
- P - aree per parcheggi
- PP - aree per parcheggi privati
- Percorsi pedonali
- Percorsi ciclabili
- Percorsi naturalistici
- Viabilità di progetto

- Vincoli e fessure
- Interventi previsti con grado di protezione
- Interventi con vincolo monumentale D.Lgs. 42/2004
- Crederio edilizio
- Edifici in cantiere
- Area di tutela edilizia di interesse paesaggistico
- Generatore rispetto dinamico
- Vincoli D.Lgs. 42/2004
- vincolo monumentale art. 10
- vincolo paesaggistico art. 142
- vincolo antropologico art. 136
- vincolo storico
- vincolo ambientale
- vincolo paesistico
- vincolo storico
- vincolo paesistico
- vincolo antropologico
- vincolo storico

- Zone di rispetto di vicolo
- Carro Vicolo

