

COMUNE DI MASER  
Provincia di Treviso

P.R.C.

Elaborato

6

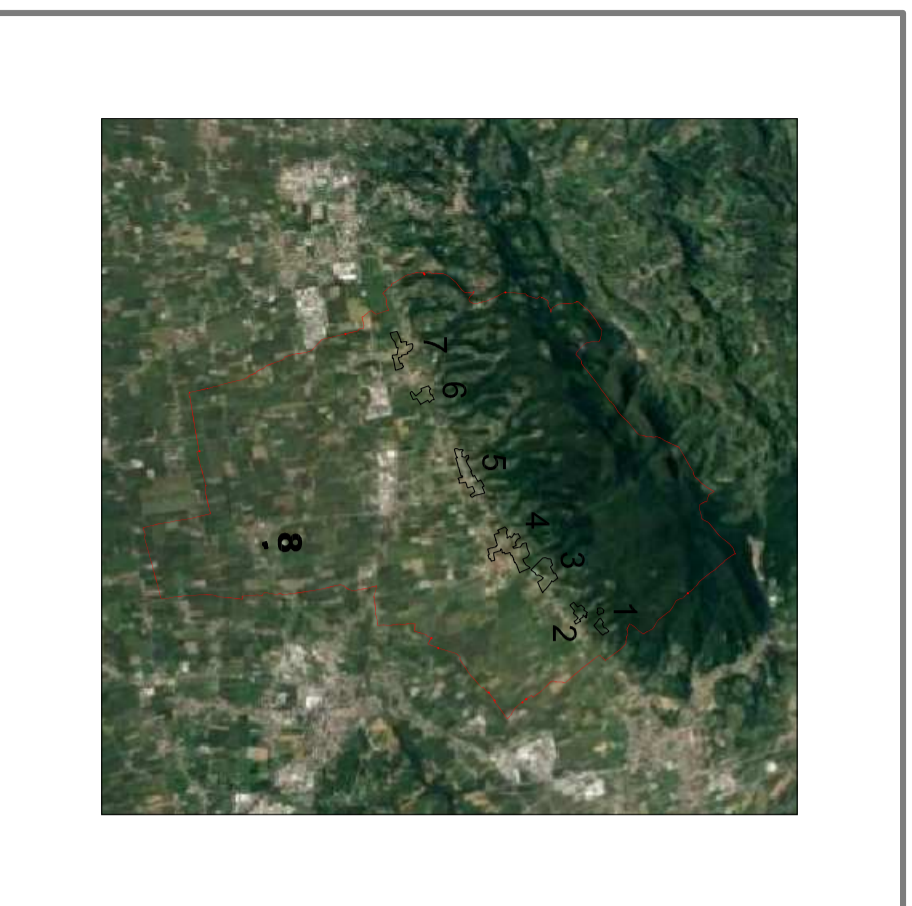
8

Scala

1:1.000

## PIANO DEGLI INTERVENTI

centri storici - madonna della salute



Il Sindaco:  
Gianni Trevisio

Il Segretario Comunale:  
Claudio Romani

Progettisti:  
F. Basso - architetto  
Piero Favaro - architetto (collaboratore)  
Consorzio apponente:  
Geospatial Engineering

Il Responsabile del Servizio:  
Filippo Tombolato - architetto  
Elisa Trizano - architetto  
Francesca Costa - gestore

DATA Settembre 2019

### Legenda : Zonizzazione e valori storico-ambientali

- PERIMETRO TESSUTO "TS"
- ZONA A SERVIZI: "IS" aree per Istruzione
- ZONA A SERVIZI: "IC" aree per attrezzature di interesse comune
- ZONA A PIAZZA "IC": 60% Fb e 40 % residenziale-commerciale-direzionale
- ZONA A SERVIZI : "VS" aree attrezzate a parco, per il gioco e lo sport
- ZONA A SERVIZI : "Fd" aree per parcheggio
- Denominazione zona a servizi  
Riferimento tabella specifica
- VIABILITA' DI PROGETTO
- PERCORSI PEDONALI
- RICOSTRUZIONE CON SOPRAELEVAZIONE
- AMPLIAMENTO
- NUOVA COSTRUZIONE
- DEMOLIZIONE OBBLIGATORIA
- RICAVO PORTICATI
- GRADO DI TUTELA  
vedi repertorio B sul tavolo "P.R.G. - ZONE SIGNIFICATIVE" scala 1:2000
- MURI DI PREGIO
- BENI VINCOLATI AI SENSI DELLA L.1089-39 ART.4
- BENI SEGNALATI NELL'ELENCO REGIONALE DELLE VILLE VENETE
- AREE DI VALORE VEGETAZIONALE (numero scheda emergenze floristiche)
- ALBERO ISOLATO (numero scheda emergenze floristiche)
- FLARE (numero scheda emergenze floristiche)
- CORSI D'ACQUA
- ATTIVITA' DA TRASFERIRE
- CORSI D'ACQUA DA TOMBARE
- LIMITE MASSIMO DI EDIFICABILITA'

### Legenda : Ambiti, dimensionamento e caratteristiche degli interventi

- PERIMETRO TESSUTO "TS"
- PERIMETRO U.M.I. (unità minima di intervento)
- PERIMETRO PIANO DI RECUPERO DI INIZIATIVA PRIVATA
- PERIMETRO PIANO DI RECUPERO DI INIZIATIVA PUBBLICA
- Denominazione Z.T.O. A  
Riferimento tabella specifica:  
n°= numero U.M.I.  
Pr°= piano di recupero
- ACCESSO ESISTENTE
- ACCESSO DI PROGETTO
- ANDAMENTO DELLE FALDE
- n° ALTEZZA MASSIMA = ml  
f.c. ALTEZZA MASSIMA = fabbricato conferme = ml
- LIMITE MASSIMO DI EDIFICABILITA'
- CONO DI VISUALE

